

توصیه‌هایی برای بهینه‌سازی مصرف آب



شرکت آب و فاضلاب استان لرستان



* وجعلنا من الماء كل شي حي *
(و از آب هر چیزی را زنده کردیم)

همانطور که می‌دانیم کشور ما در طبقه بندی اقلیمی، جزو کشورهای خشک و نیمه خشک و کم آب با کمتر از نصف متوسط بارندگی دنیا قرار دارد. در بسیاری از شهرها و روستاهای کشور با توجه به محدودیت منابع آب در دسترس، آب از طریق خطوط انتقال طولانی و تأسیسات مختلف از مسافت‌های دور و با هزینه های زیاد، در دسترس هموطنان قرار می‌گیرد. لذا وظیفه انسانی و شرعی ما حکم می‌کند که در نگهداری و مصرف بهینه از این نعمت الهی حداکثر تلاش را کرده و در رابطه با آن از اسراف دوری نماییم. توجه به این نکته ضروریست که مصرف بهینه و منطقی آب با کاهش هزینه آب بهای پرداختی، در اقتصاد خانواده ها نیز اثر مثبتی خواهد داشت.

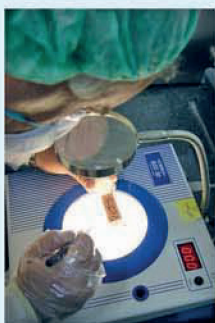
در این راستا توصیه هایی به منظور استفاده بهینه از آب ارائه شده است تا با انجام کارهای کوچک و قابل اجرا مقدار زیادی در مصرف آب خانوارها صرفه جویی به عمل آید تا بدین روش بتوانیم منابع آب محدود موجود را برای آیندگان حفظ نمائیم.

صرفه جویی کم مصرف کردن نیست
درست مصرف کردن است.

شرکت آب و فاضلاب استان لرستان



شرکت آب و فاضلاب استان لرستان



مصارف شستشو

۱) بر روی تمامی شیرآلات منزل، دستگاه هوادهنده (پرلاتور یا درفشان) نصب کنید.



۲) برای شستن ظروف، آنها را در یک سینک پر از آب قرار دهید. با این کار از به هدر رفتن آب نسبت به حالتی که ظروف را با باز کردن مستقیم شیر آب می‌شوید، جلوگیری نموده‌اید.



۳) بگذاریم ظروف کثیف اول خیس بخورد، به جای اینکه شیر آب را روی آنها باز کنیم.



شرکت آب و فاضلاب
استان لرستان

توصیه‌هایی در راستای مصرف بهینه
و رعایت الگوی مصرف آب

مصارف شستشو

۴) در سیستم‌های گرمایش مرکزی، بر روی مسیر آب گرم مصرفی حتما پمپ سیرکولاتور نصب کنید تا همیشه آب گرم در پشت شیرها وجود داشته باشد.



۵) هنگام شستن ظروف با دست، نگذارید آب آبکشی به هدر رود. از یک سینک برای شستشو و از سینک دیگر برای آبکشی استفاده نمایید



مصارف شستشو

۶) از حداکثر ظرفیت ماشین لباسشویی و ظرف‌شویی خود استفاده
نمایید. با این کار ماهیانه مقادیر زیادی آب صرفه‌جویی می‌شود.



۷) از وسایل آب بر نظیر ماشین لباسشویی و ظرف‌شویی با فناوری
جدید استفاده کنید. با این کار در هر بار مقادیر زیادی آب و انرژی صرفه
جویی می‌شود.





شرکت آب و فاضلاب
استان لرستان

توصیه‌هایی در راستای مصرف بهینه
و رعایت الگوی مصرف آب

مصارف شستشو

۸) به فرزندان خود یاد دهید شیر آب را بعد از استفاده محکم ببندند.



۹) به جای شستن پیاده رو و حیاط با آب، با استفاده از جارو، از به هدر رفتن حدود ۳۰۰ لیتر آب در هر بار شستشو جلوگیری نموده‌اید.





مصارف شستشو

۱۰ تا جای ممکن از شستشوی خودرو با آب لوله‌کشی اجتناب کنید و در صورت اجبار از یک سطل آب استفاده کنید. در زمان شستشو، شیر آب را دایم باز نگذارید.



با این کار حدود ۳۵۰ لیتر آب صرفه‌جویی می‌شود. باید توجه داشت که در کارواش‌ها از مخلوط آب و هوای فشرده استفاده می‌شود که ضمن تمیزی بیشتر، مصرف آب کمتری دارد.



شرکت آب و فاضلاب
استان لرستان

توصیه‌هایی در راستای مصرف بهینه
و رعایت الگوی مصرف آب

مصارف بهداشتی



۱) در زمان شستشوی دستها،
نگذارید آب هدر رود.

۲) برای شستشوی ظروف و یا
دست از مایع‌های ظرفشویی و
دست‌شویی غلیظ استفاده نکنید.

۳) شیر آب را هنگام مسواک
زدن ببندیم. با این کار حدود ۱۵
لیتر در دقیقه در مصرف آب
خانواده صرفه‌جویی کرده ایم.



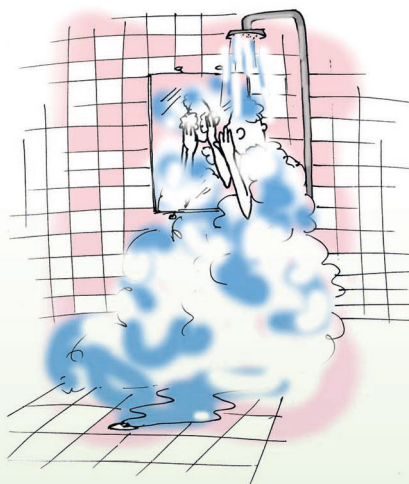
۴) بچه‌های کوچک را به همراه هم
حمام کنید.

مصارف بهداشتی

۵) با هر بار دوش گرفتن، در عرض ۲۰ ثانیه حدود ۴ لیتر آب مصرف می‌شود. بنابراین بهتر است از انواع سردوش‌های کم‌مصرف استفاده نمایید.



۶) هنگام استحمام، شیر آب را دایم باز نگذاریم. با این کار به ازای هر نفر در هفته ۱۸۰ لیتر آب صرفه‌جویی می‌شود.



۷) با کاهش ۱۰ دقیقه‌ای زمان دوش گرفتن خود، ماهیانه در حدود ۱۵۰۰ لیتر در مصرف آب صرفه‌جویی خواهید نمود.



شرکت آب و فاضلاب
استان لرستان

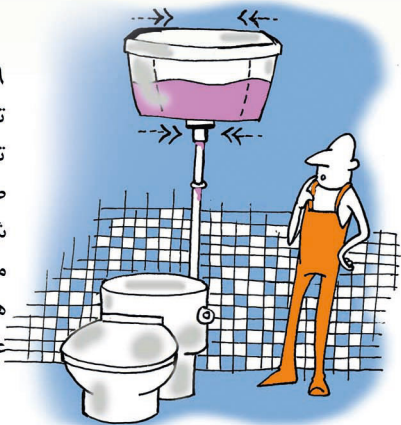
توصیه‌هایی در راستای مصرف بهینه
و رعایت الگوی مصرف آب

مصارف بهداشتی



۸) با نصب یک سردوشی با جریان کم، می‌توان در حدود ۱۵۰۰ لیتر در هفته در مصرف آب صرفه‌جویی نمود.

۹) از مواد رنگی به منظور تعیین نشستی در فلاش تانک توالت استفاده کنید. در این صورت، رنگ در اتصالات پدیدار شده و می‌توان محل نشستی را مشخص نمود. با انجام این کار از هدر رفتن آب جلوگیری به عمل می‌آید.



۱۰) محل تخلیه وان حمام را قبل از باز کردن شیر آب، با درپوش مخصوص ببندیم و سپس دمای آب را تنظیم کنید.

مصارف بهداشتی

۱۱) فلاش‌تانک‌های کم حجم و ترجیحا دو مرحله‌ای نصب کنید یا با قرار دادن یک جسم سنگین حجم فلاش‌تانک موجود را کاهش دهید.



۱۲) با تمیز کردن درون سطل آشغال با پارچه نمدار، از مصرف حجم زیادی از آب، جلوگیری نمایید.

۱۳) وقتی در هتل و یا حتی در خانه هستید چندین بار از حوله حمام استفاده کنید.





شرکت آب و فاضلاب
استان لرستان

توصیه‌هایی در راستای مصرف بهینه
و رعایت الگوی مصرف آب

مصارف رفاهی

۱) برای بچه‌ها از خرید اسباب‌بازی‌هایی که با آب کار می‌کنند و نیاز به جریان دائم آب دارند، خودداری نمایید.



۲) زمان آب‌بازی بچه‌ها، به آنها آموزش دهید که آب را در جایی که گیاه وجود دارد بر روی هم بپاشند.



۳) در صورت وجود استخر در منزل، به منظور جلوگیری از نیاز به تعویض آب، از سیستم تصفیه استفاده کنید.



مصارف رفاهی



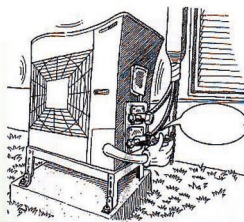
۴) سطح آب معمول استخر را علامت بزنید و ۲۴ ساعت بعد آنرا کنترل نمایید. در هر روز سطح آب نباید بیش از ۱ سانتی متر پایین آمده باشد. کاهش بیشتر نشانه نشت آب از کف دیواره‌ها است

۵) استخر و آب نما را به سیستم پمپاژ گردشگری مجهز نمایید.



۶) از نصب فواره‌هایی که آب را در هوا پخش می‌کنند خودداری نمایید.

۷) کولرها نیاز به نگهداری فصلی دارند. برای بازدهی بیشتر، سالانه کولرها را چک کنید و از صحت عملکرد شناور آن اطمینان حاصل نمایید.



۸) در صورت استفاده از کولرهای گازی، آب حاصل از آن را به سمت درختان و گیاهان هدایت نمایید.



شرکت آب و فاضلاب
استان لرستان

توصیه‌هایی در راستای مصرف بهینه
و رعایت الگوی مصرف آب

مصارف پخت و پز

۱) برای نوشیدن آب خنک، آن را در یخچال بگذارید و یا از تکه‌های یخ استفاده کنید، نه آنکه با باز گذاشتن شیر آب، آنرا خنک کنید. با این کار از به هدر رفتن آب جلوگیری نموده‌اید.



۲) در طی روز، از یک لیوان مشخص برای آب خوردن استفاده کنید تا نیاز به شستشو کاهش یابد.

۳) از آب شیر برای زدودن یخ مواد غذایی استفاده نکنید.

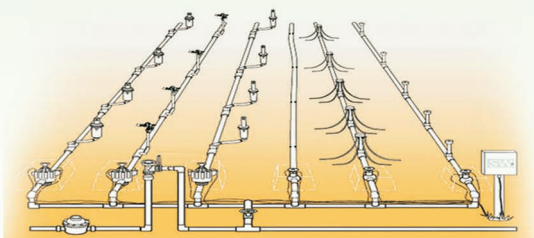


۴) غذای خود را تا می‌توانید در مقدار کمی آب بپزید، با این کار ضمن صرفه‌جویی در مصرف آب و انرژی، مواد مغذی غذا نیز هدر نمی‌رود.
۵) از ظرفی با اندازه مناسب برای پخت و پز استفاده کنید، ظروف بزرگ نیاز به آب بیشتری دارند.

۶) با استفاده از نمک یا مواد ضد عفونی‌کننده در شستشوی سبزیجات می‌توان با مصرف کمتر آب از تمیزی آن اطمینان حاصل نمود.

مصارف فضای سبز

۱) با استفاده از یک سیستم آبیاری قطره‌ای دارای کارکرد مناسب، درختان، گیاهان و گل‌ها را آبیاری نمایید. با قرار دادن سیستم آبیاری در مسیرهای اصلی آبیاری، مراقب اتلاف حجم آب مصرفی برای آبیاری باشید.



۲) سیستم آبیاری قطره‌ای منزل را به صورتی تنظیم نمایید تا فقط برای آبیاری فضای سبز مصرف شود و در پیاده رو یا خیابان به هدر نرود.



۳) با استفاده از کودهای گیاهی آلی به جای کودهای شیمیایی و در نتیجه کاهش میزان تبخیر از سطح خاک، سالیانه مقادیر قابل توجهی در مصرف آب صرفه‌جویی خواهیم کرد.

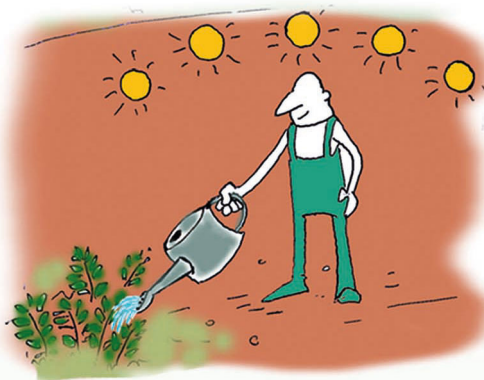


شرکت آب و فاضلاب
استان لرستان

توصیه‌هایی در راستای مصرف بهینه
و رعایت الگوی مصرف آب

مصارف فضای سبز

۴) با آب دادن گیاهان در ساعات اوایل روز (که هوا خنک و وزش باد ملایم است)، میزان تبخیر سطحی کاهش خواهد یافت.



۵) برنامه آبیاری را با فصول تصحیح نمایید. در زمستان هر ۵ روز و در تابستان هر ۳ روز یک بار به گیاهان آب بدهیم.

مصارف فضای سبز

۶) اگر تکه‌های یخ بر زمین افتاد، بجای دور انداختن، آنها را درون گلدان یا باغچه بیاندازید.



۷) در روزهایی که باد به شدت می‌وزد، به باغچه‌ها آب ندهیم.





شرکت آب و فاضلاب
استان لرستان

توصیه‌هایی در راستای مصرف بهینه
و رعایت الگوی مصرف آب

مصارف فضای سبز

۸ سیستم آبیاری فضای سبز خود را به صورت دوره‌ای کنترل نمایید تا دچار نشت نگردد.



۹ آب باقی‌مانده در لیوان خود را دور نریزیم، بلکه آن را پای گیاهان بریزیم.



مصارف فضای سبز

۱۰) هنگام شستشو یا تخلیه استخر، آب آن را برای آبیاری باغچه مصرف کنید



۱۱) از آب حاصل از شستشوی آکواریوم ماهی‌ها برای آبیاری گیاهان استفاده نمایید، چرا که ازت و فسفر موجود در آب مانند کود شیمیایی عمل می‌نمایند.



۱۲) بسیاری از گیاهان بر اثر آبیاری زیاد از بین می‌روند، فقط هنگام نیاز به گیاهان آب دهیم.



شرکت آب و فاضلاب
استان لرستان

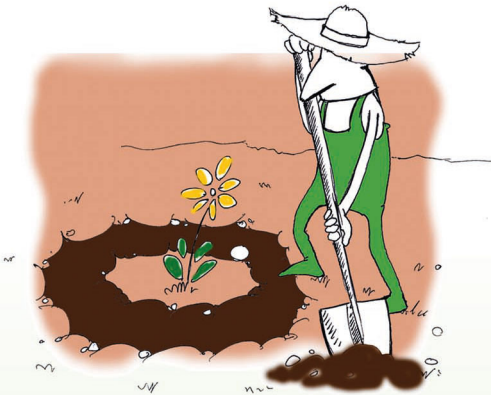
توصیه‌هایی در راستای مصرف بهینه
و رعایت الگوی مصرف آب

مصارف فضای سبز

۱۳) در زمستان و پاییز که هوا خنک و بارندگی زیاد است، اقدام به کاشت گیاهان مورد نظر نمایید.



۱۴) گیاهان را به صورت عمقی و کمتر از حد معمول آبیاری نمایید. با انجام این کار، گیاه قوی و سالم می‌گردد.



۱۵) در اطراف هر یک از گیاهان خود گودالی حفر نمایید. با این کار، آب در حدود ۱۵ سانتی متر بیشتر از حالتی که روی سطح زمین جاری می‌شود، به ریشه درخت می‌رسد.

مصارف فضای سبز

۱۶) مقدار چمن موجود در حیاط منزل را با کاشتن گیاهان و بوته‌ها کاهش دهیم.



۱۷) بهتر است گیاهان مشابه (به لحاظ نیاز آبی)، در کنار هم پرورش داده شوند. تا به زمان یکسانی برای آبیاری نیاز داشته باشند.



۱۸) علف‌های هرز رشد یافته درون باغچه را از ریشه در بیاورید چون این علف‌ها از آب، نور و مواد مغذی گیاهان استفاده می‌کنند.

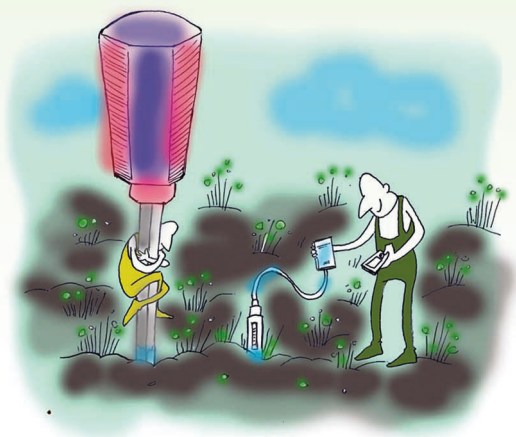


شرکت آب و فاضلاب
استان لرستان

توصیه‌هایی در راستای مصرف بهینه
و رعایت الگوی مصرف آب

مصارف فضای سبز

۱۹) با فرو کردن یک جسم پیچ گوشتی مانند در خاک، می‌توان میزان رطوبت را تعیین نمود تا در صورت خشک بودن خاک، آبیاری انجام شود.



۲۰) برای ایجاد فضای سبز منزل، از گونه‌های گیاهی بومی با نظر سازمان محیط زیست یا اداره کشاورزی منطقه استفاده نمایید.



سایر مصارف

۱) هر روز یک کار جدید برای صرفه‌جویی در مصرف آب انجام دهید، حتی اگر میزان کمی آب صرفه‌جویی شده باشد. با تکرار این کار و مداومت بر انجام آن و تشویق دیگران به انجام آن، می‌توان از به هدر رفتن مقادیر بسیار زیادی آب جلوگیری به عمل آورد.



۲) قبض آب و کنتور را به منظور بررسی کمیت مصرف و تطابق میزان مصرف ثبت شده در قبض با رقم ثبت شده روی کنتور کنترل نمایید.



۳) به صورت دوره‌ای و با اطمینان از بسته بودن تمامی شیرها، عدم کارکرد کنتور آب را کنترل کنیم و در صورت وجود نشت داخلی در ساختمان نسبت به رفع آن اقدام نمایید. به ازای رفع هر نشت کوچک نزدیک به ۱۸۰۰ لیتر در ماه صرفه‌جویی می‌کنید.



شرکت آب و فاضلاب
استان لرستان

توصیه‌هایی در راستای مصرف بهینه و رعایت الگوی مصرف آب

سایر مصارف

۴) هر چند که نشت شیرها و اتصالات داخلی منزل دارای اهمیت می‌باشد، اما همواره شیرآلات، اتصالات و لوله‌های خارجی منزل را نیز به لحاظ وجود نشت بررسی نماییم.



۵) با جلوگیری از نشت قطره ای شیرهای آب، ماهیانه در حدود ۵۰۰ لیتر در مصرف آب صرفه‌جویی به عمل خواهد آمد. انجام این کار بسیار ساده است و هزینه بسیار کمی دارد.



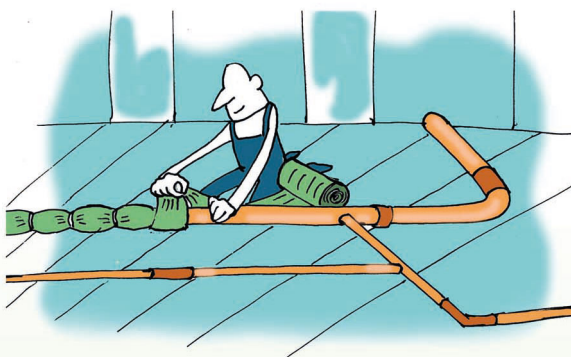
۶) از محل قرار گرفتن لوله اصلی و شیر قطع‌کننده جریان آب، اطلاع داشته باشید. این مساله باعث می‌شود هنگام ترکیدن لوله از هدر رفتن آب و تخریب منزل جلوگیری شود.

سایر مصارف

۷) هنگامی که اقدام به خرید لوازم آبر خانگی جدید می‌نمایید، به نحوه کارکرد دستگاه و همچنین تطابق اندازه آن با نیاز خانواده توجه داشته باشیم، تا از بازده بالاتری بهره‌مند شویم.



۸) هنگام فصل سرما و رسیدن دما به منفی ۴ درجه سانتیگراد، باید از لوله‌ها در برابر یخبندان محافظت به عمل آورد.



۹) با عایق کردن لوله‌های آب گرم، می‌توان حجم زیادی از آب را گرم نگه داشت تا نیازی به باز گذاشتن شیر آب نباشد، به این روش در مصرف آب و انرژی صرفه‌جویی خواهد شد.



شرکت آب و فاضلاب
استان لرستان

توصیه‌هایی در راستای مصرف بهینه
و رعایت الگوی مصرف آب

سایر مصارف

۱۰) به اطرافیان خود توصیه کنید که در محیط کار و زندگیشان، آب را هدر ندهد.



۱۱) گروه‌هایی برای مقابله با بحران آب تشکیل داده و دوستان و همسایگان خود را برای عضویت در آن، تشویق نماییم.



۱۲) خطوط لوله دارای نشت و شیرهای آتش‌نشانی باز یا دارای نشت را به واحد امداد و اتفاقات شرکت آب و فاضلاب (شماره تلفن ۱۲۲) اطلاع دهیم.



توصیه‌هایی برای بهینه‌سازی مصرف آب



شرکت آب و فاضلاب استان لرستان